

CMS 快速操作指南

目录

登录	1
添加设备.....	2
监控和录像.....	4
常见问题.....	7

登录

打开应用程序，可以看到登录对话框，如图 1.1 所示。登录的时候，需要在登录对话框中标注 1 的文本框填入用户名，在标注 2 中填入与该用户名相对应的密码。系统默认的超级管理员的登录名是 `admin`，该用户名的默认密码为空（不填）。标注 3 的下拉菜单为系统语言选项，用户可以选择合适的语言。

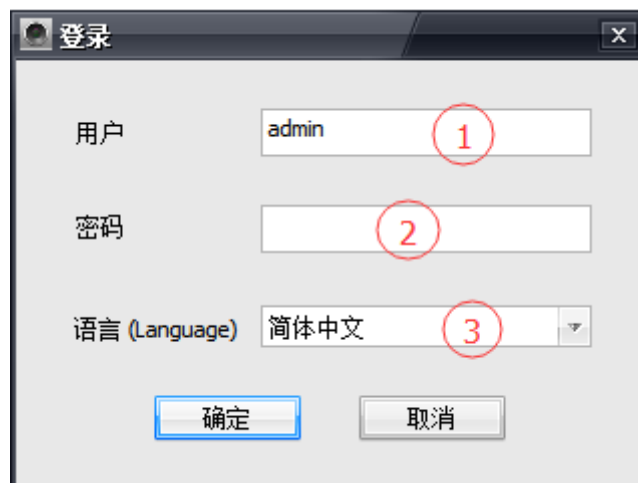


图 1.1 登录对话框

添加设备

登录成功之后，系统会自动扫描局域网内的设备，并弹出发现新设备对话框，如图 2.1 所示。只需在标注 1 的文本框填入设备密码（非必须），然后点击一键添加按钮，即可将搜索到的设备添加到设备列表中。

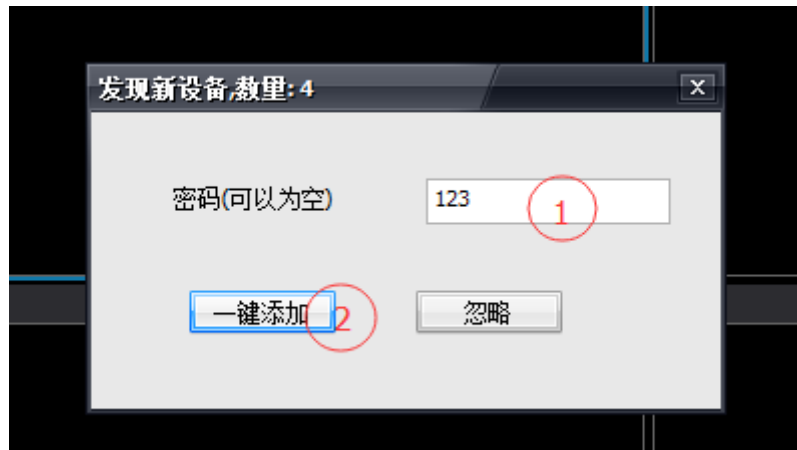


图 2.1 发现新设备对话框

此外，还可以通过点击图 2.2 中箭头所指的“+”按钮来调出设备管理对话框，如图 2.3 所示。

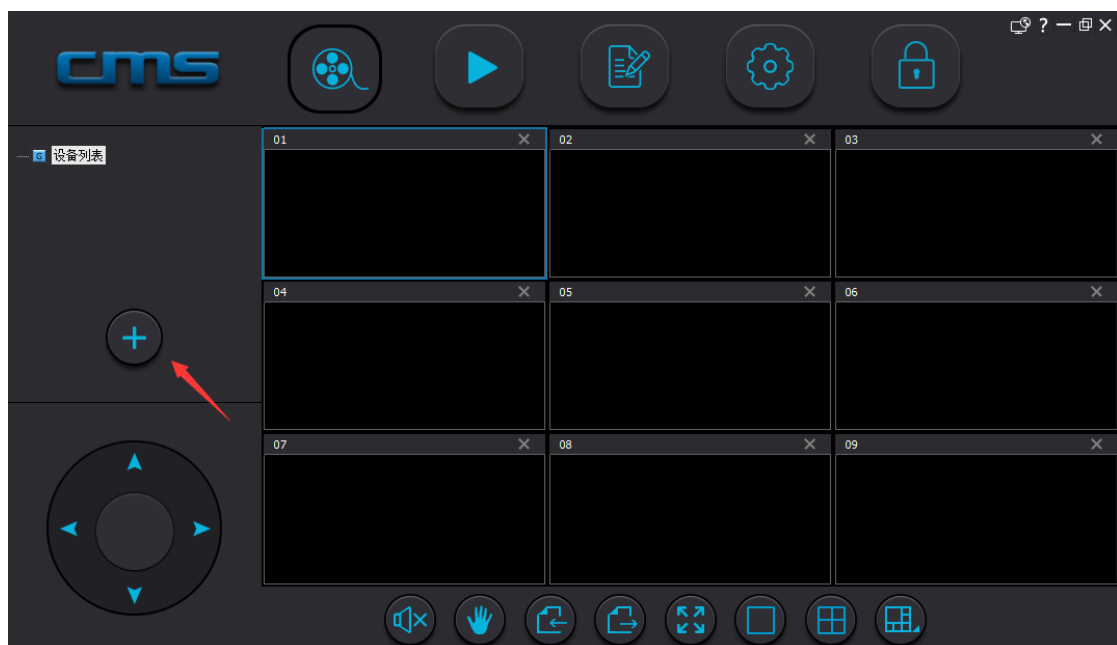


图 2.2 CMS 主窗口

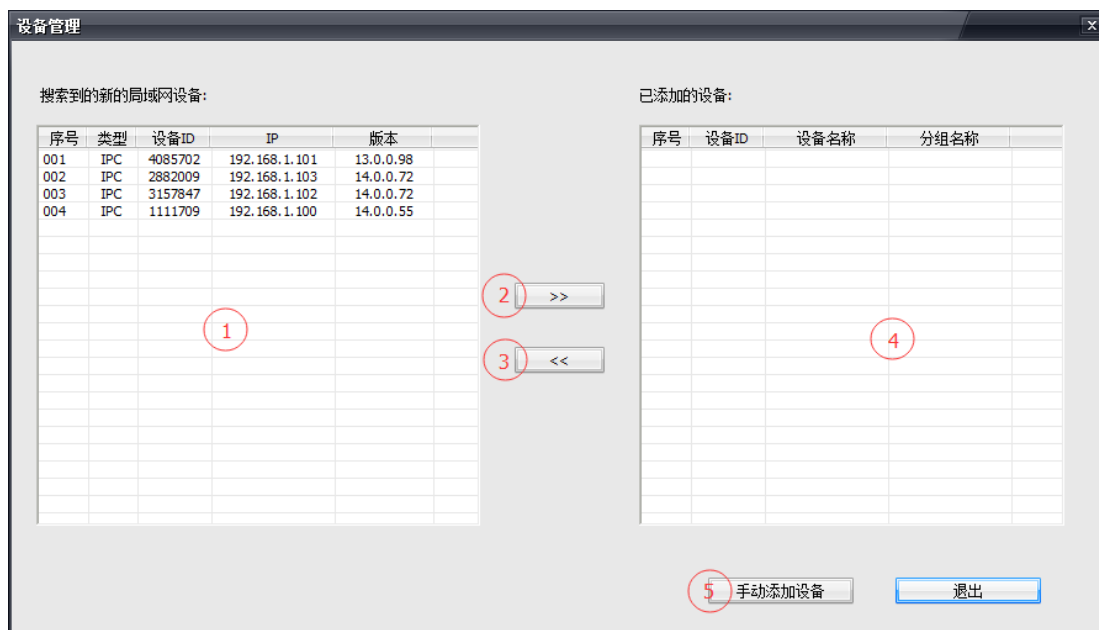


图 2.3 设备管理对话框

在设备管理对话框中，可以通过双击标注 1 中搜索到的局域网设备并添加到系统中，或者使用标注 2 的按钮将多个选中的设备同时添加进来。添加完成后的设备将会在主窗口的设备列表中显示，如图 2.4 所示。

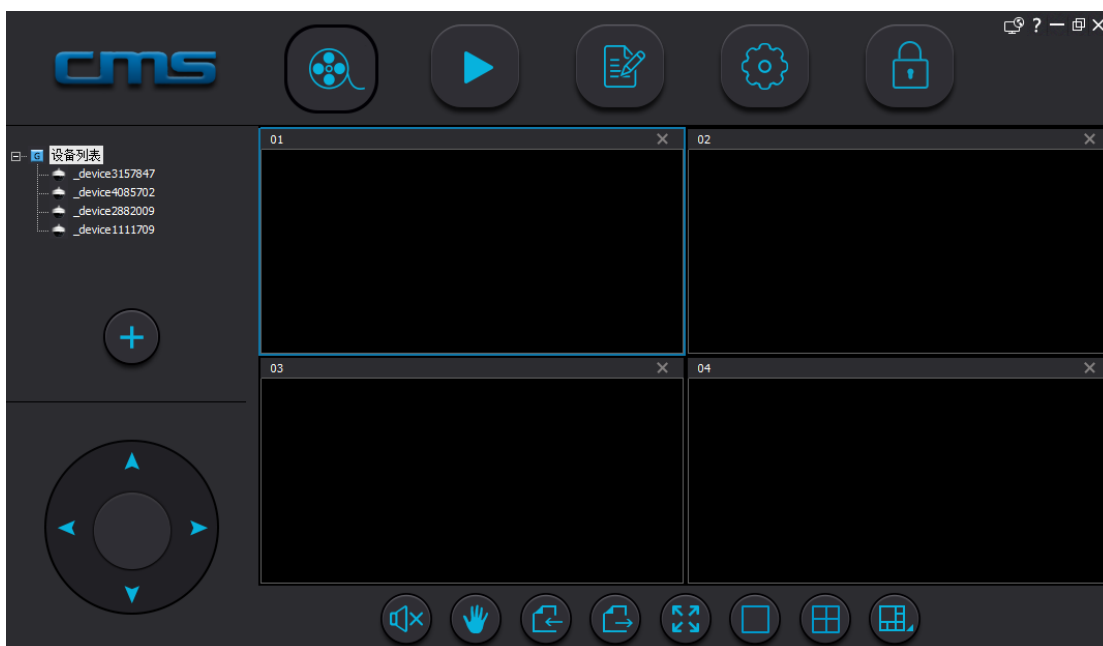


图 2.4 添加了设备的主窗口

监控和录像

添加了设备之后，右击设备列表根节点（图 3.1 中标注处）调出操作菜单，如图 3.2 所示。

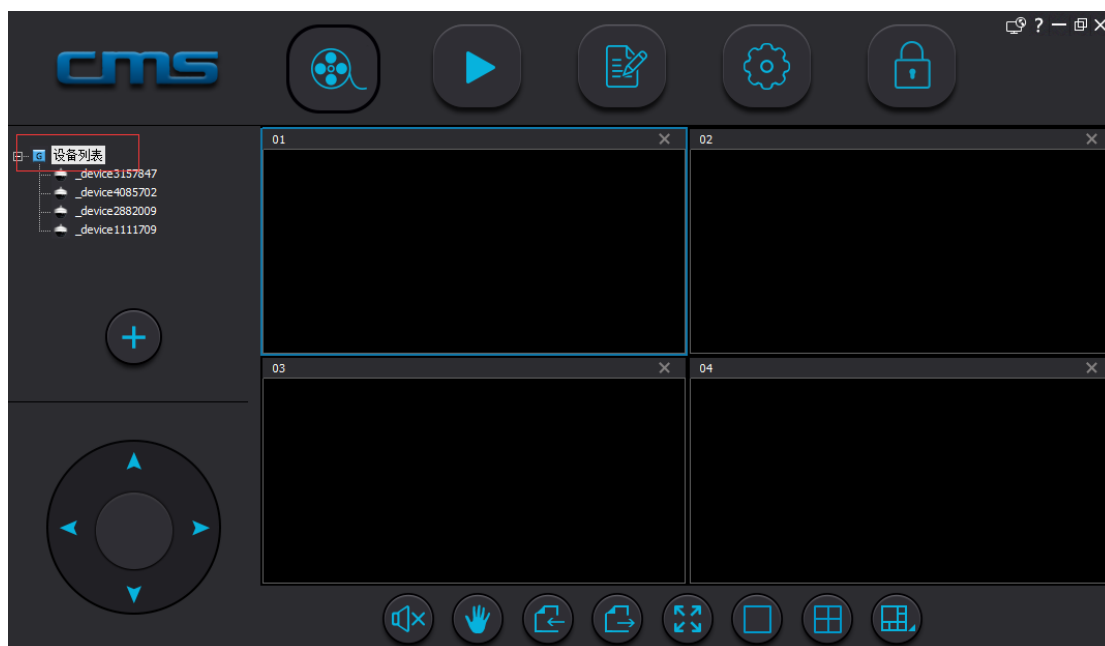


图 3.1 添加了设备的主窗口

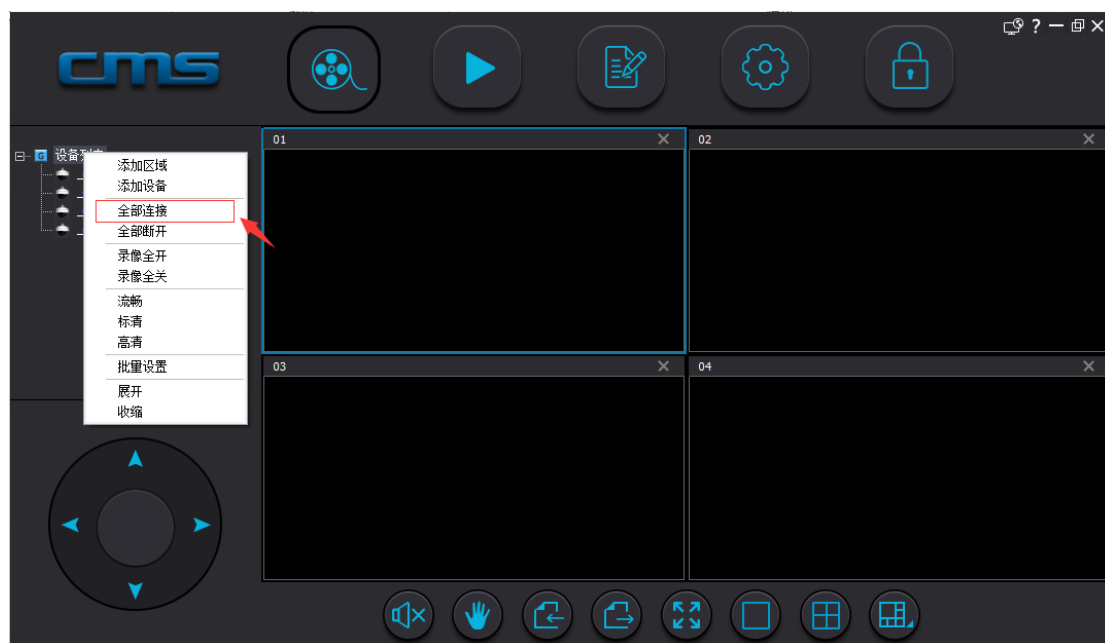


图 3.2 设备列表菜单

点击图 3.2 中标注的设备列表菜单中的“全部连接”选项，开启监控。

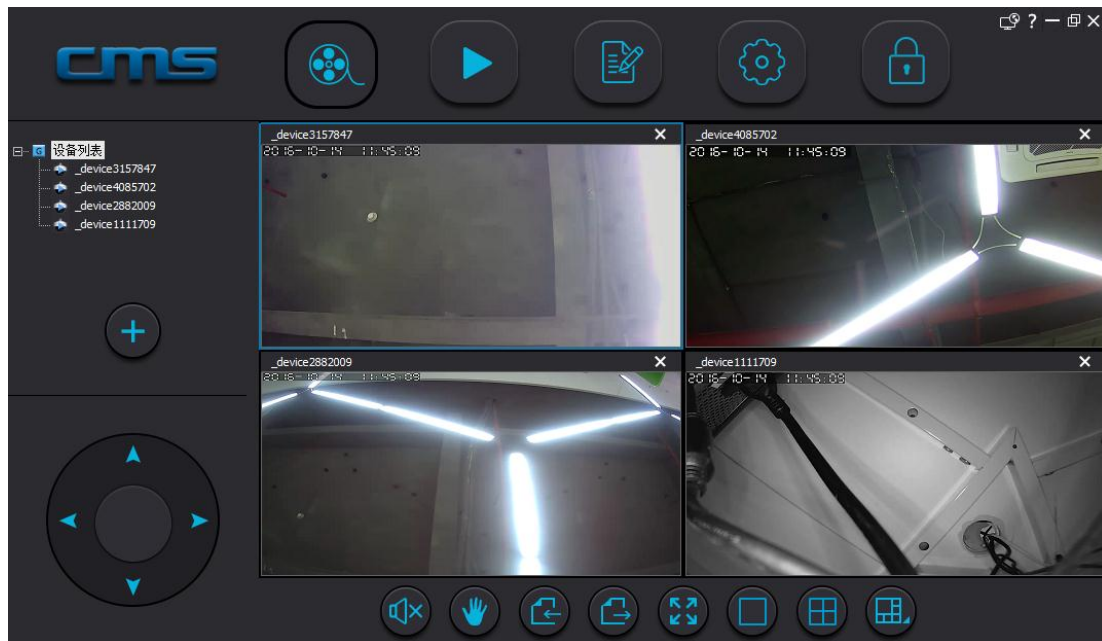


图 3.3 开启监控的主窗口

设备连接之后，点击设备列表菜单中的“录像全开”选项，即可开始录像。

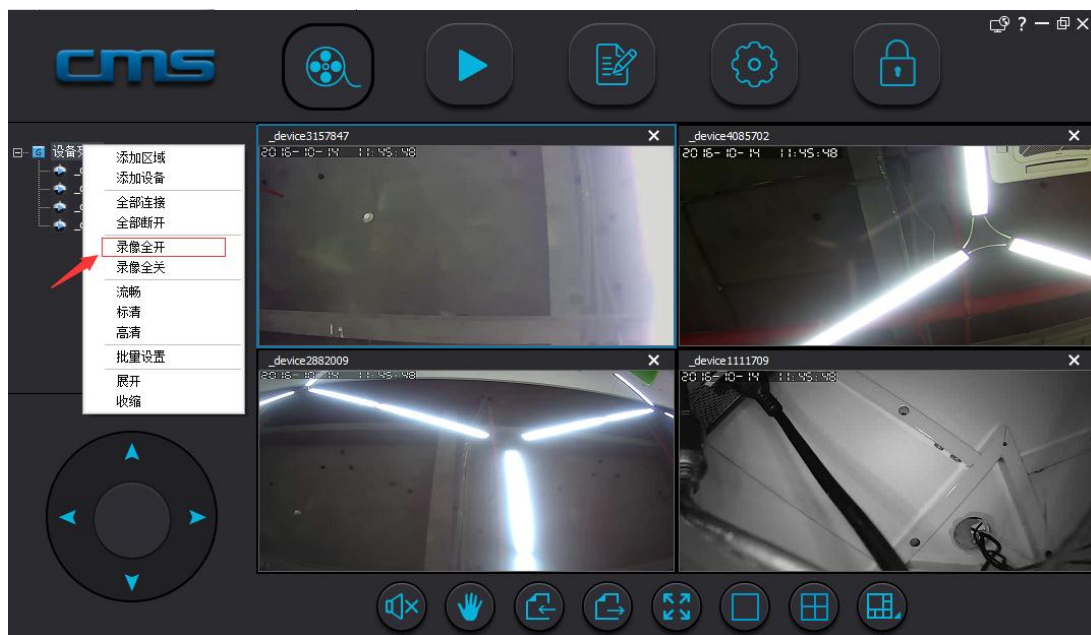


图 3.4 设备列表菜单

如果需要添加广域网设备，可以通过图 2.3 中设备管理对话框标注 5 的按钮来完成。点击手动添加设备按钮后调出的对话框如图 3.5 所示。在图 3.5 中标注 1 文本框输入设备的 ID，标注 2 输入自定义的设备名称，标注 3 输入设备密码，然后点击确定按钮完成添加。

添加设备

设备ID 1 设备密码 3

设备名称 2 分组名称

确定 退出

图 3.5 手动添加设备对话框

常见问题

Q: CMS PC 客户端目前支持什么系统?

A: 目前只支持 windows xp、windows 7 以上系统。

Q: PC 客户端的账户体系与手机客户端的账户体系一样吗?

A: 不一样，两者不能通用；PC 客户端的账户体系为本地账户，默认用户名和密码为 admin&空；手机客户端的账户体系为云端账户，需要从服务器注册获取账号；

Q: PC 客户端和手机客户端的区别是什么?

A: PC 客户端主要为用户提供多画面集中监控、录像、回放功能，目前不具备报警推送功能，多数在局域网内使用；手机客户端为用户提供方便快捷的实时监控、回放，并且具有报警推送功能，多数在广域网使用；

Q: 为什么 CMS 搜索不到局域网设备?

A: 请确保您的电脑使用单网卡，并且关闭防火墙。